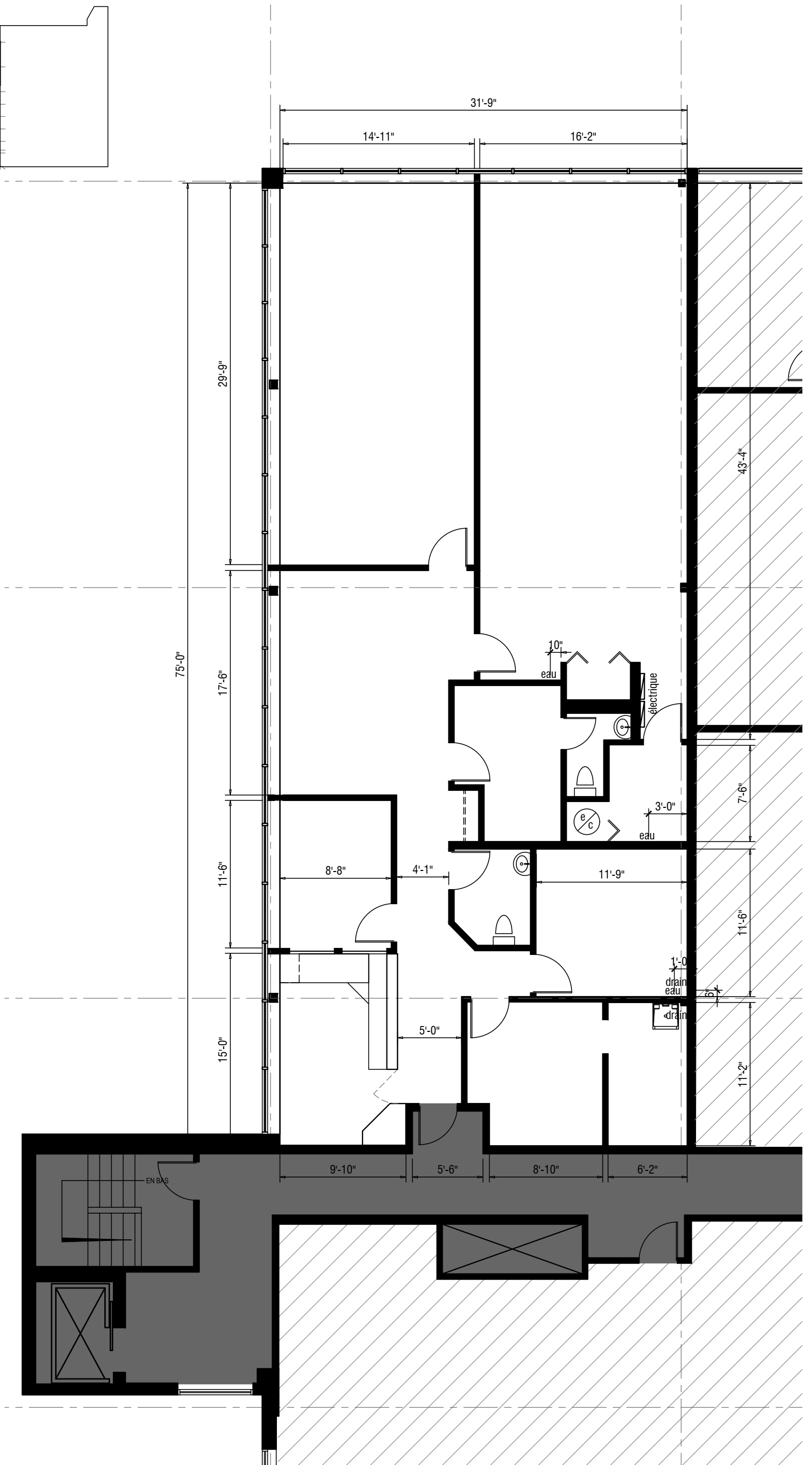
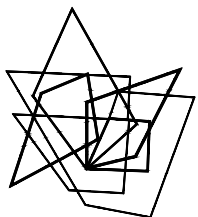


PLAN CLÉ BÂTIMENT



firme de design d'intérieur

FOLIO DESIGN Inc.



☎ 514 379-1126

✉ info@foliodesign.ca

📍 9494 boul. Saint-Laurent, loft 1021, Montréal (Québec) H2N 1P4

client

9425-5718 QUÉBEC INC.
3675 boul. de la Grande Allée, suite 100
Boisbriand (Québec) J7H 1H5

projet

180 Boulevard D'Anjou, suite 260
Châteauguay (Québec) J6K 1C4

titre

**PLAN DE BLOCAGE et RELEVÉ
DES CONDITIONS EXISTANTES**

SUPERFICIE BOMA UTILISABLE APPROXIMATIVE:
±2520 p.c.

chargée de projet / VÉRONIQUE CHAYER
conceptrice / s.o.
technicienne / KARINE LANDRY
date / 12 janvier 2021
échelle / 1/8" = 1'-0"
no. de folio / 20-0632

page

FD 01/01